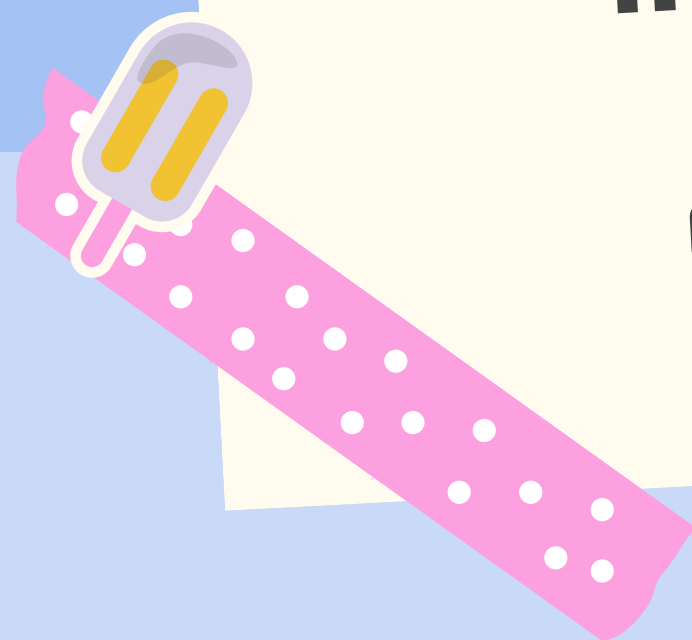


Ensino de inglês como língua estrangeira através de jogos



Plano de Aula

Público-alvo: Crianças de 6 a 8 anos

Duração: 30 minutos

Objetivos da aula: Aprimorar o vocabulário referente às profissões

Conteúdo: Profissões

Recursos: Papel Sulfite, Durex e Canetinha



Preparação do Material

Certifique-se que haja os materiais descritos para todos os alunos.



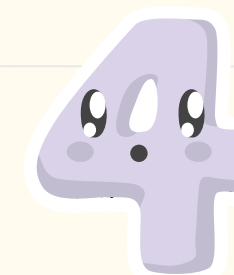
Distribuição

Distribua as cartelas impressas para os alunos.



Aplicação

Explique as regras do bingo e comece a rodada. Certifique-se que todos os alunos estejam participando.



Conclusão

Verifique os alunos que venceram a rodada e distribua a recompensa para todos os alunos.



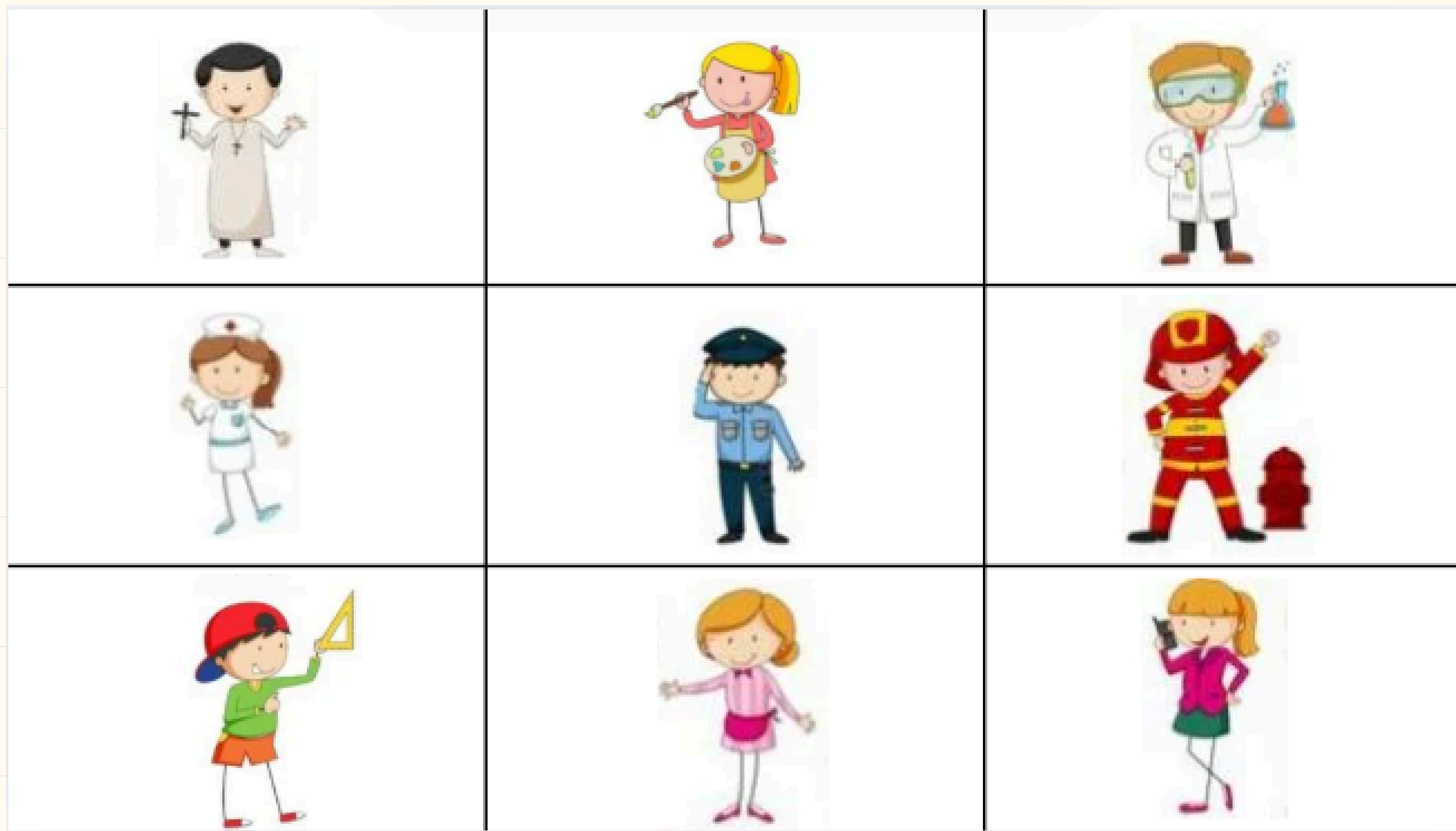
Esta aula consiste em apresentar algumas profissões por meio de duas atividades lúdicas: bingo e telefone sem-fio com mímica.

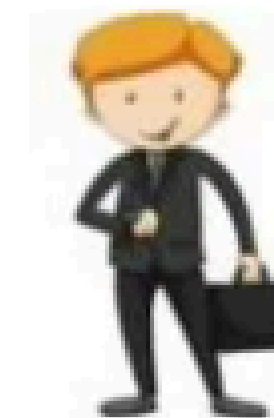
O bingo funciona da seguinte forma: são três fileiras de imagens com três colunas, sendo feito um sorteio com os nomes das profissões; a pontuação é feita na horizontal, na diagonal e na vertical; a primeira criança a gritar bingo ganha o ponto e se inicia uma nova rodada.

O telefone sem-fio é feito por meio de sorteio de palavras. O aplicador da atividade fala para o primeiro da fila, que deve passar a palavra para o próximo, seguindo assim até o final da fila. O último a ouvir a palavra deve fazer uma mímica para todos tentarem identificar qual é a profissão.

Nos próximos slides, temos o material utilizado, com imagens livres retiradas do Freepik e o nome das profissões selecionadas.













Scientist

Nurse

Musician

Singer

Painter

Chef

Waiter

Lawyer

Engineer

Gardener

Architect

Secretary

Fireman

Doctor

Priest

Researcher

Nesta atividade, forneça a cada aluno uma cartela e uma caneta para marcar o bingo. Para ficar mais fácil de alternar as cartelas entre os alunos a cada rodada, as cartelas podem ser plastificadas e, então, limpas. Em todas as rodadas é sorteada uma nova cartela a cada aluno para evitar repetições.

THANK YOU

Criado por: Arthur Wendling, Lucas Phelippe, Michelle Moreira e Geovana Edling

Orientado por: Andressa Brawerman Albini

Revisado por: Allyce Matos